

КАКИЕ ШТРАФЫ ТЕПЕРЬ МОГУТ ЖДАТЬ ВОДИТЕЛЕЙ СИМ?

До 1 марта 2023 года водителя самоката могли в ряде случаев оштрафовать как водителя механического транспортного средства (то есть по большинству статей главы 12 КоАП), а теперь только по четко прописанным правилам с минимальными суммами взыскания.

Раньше парадокс состоял в том, что ПДД для электросамокатов не было, а нарушения были. При этом было неясно, как за них наказывать, потому что не существовало соответствующей законодательной базы. Теперь же все стало проще.

Нарушение	Пример	Штраф
На переходе	Неспешивание на зебре	800 Р
Простое	Превышение скорости <small>Нештрафуемого порога для СИМ нет.</small>	800 Р
Создание помех	Перекрытие дороги из-за столкновения	1000 Р
В состоянии опьянения	Любое нарушение под влиянием алкоголя	1000-1500 Р
С причинением легкого или среднего вреда	Ранение или перелом из-за столкновения	1000-1500 Р

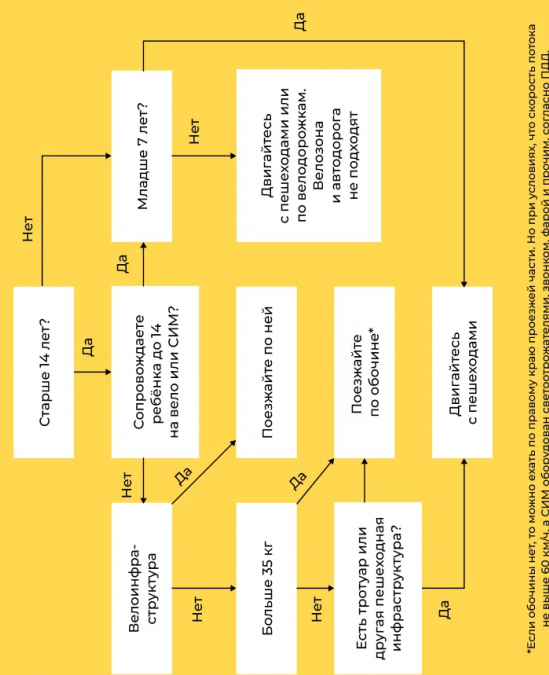


Нарушение Правил дорожного движения пешеходом, пассажиром транспортного средства или иным участником дорожного движения (за исключением водителя транспортного средства), повлекшее по неосторожности причинение легкого или средней тяжести вреда здоровью потерпевшего, — влечет наложение административного штрафа в размере от одной тысячи до одной тысячи пятисот рублей.

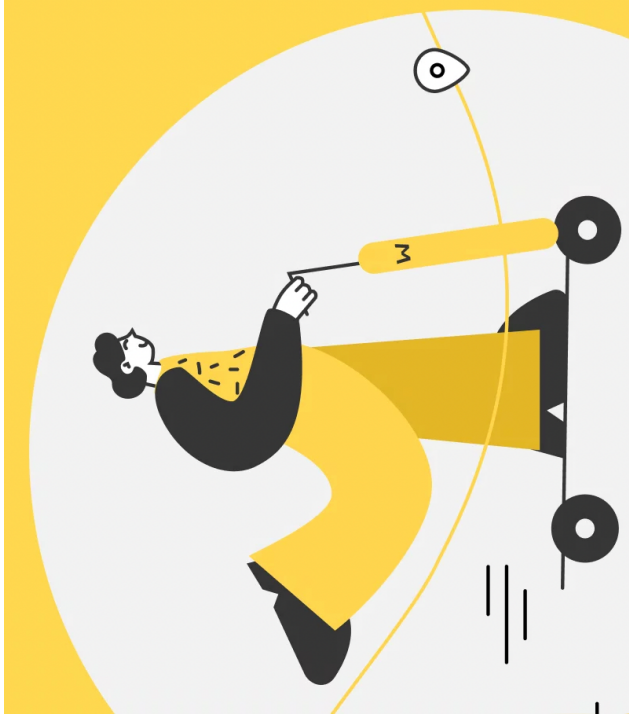
Кодекс РФ об административных правонарушениях, статья 12.30

На разных дорогах для СИМ действуют разные правила и запреты. Изучим их с помощью схемы.

Где ехать на СИМ



*Если обочины нет, то можно ехать по правому краю проезжей части. Но при условии, что скорость потока не выше 60 км/ч, а СИМ оборудован светосигналами, звуком, фарой и прочим, согласно ПДД.



С 1 МАРТА ЭЛЕКТРОСАМОКАТЫ ОБРЕЛИ ОФИЦИАЛЬНЫЙ СТАТУС

Электросамокаты - часть городской транспортной системы.

Теперь владельцам СИМ и всем участникам движения будет понятно, как взаимодействовать друг с другом на дороге и тротуаре.

Предлагаем вашему вниманию гайд по поправкам в ПДД.

Теперь у СИМ появилось свое определение:

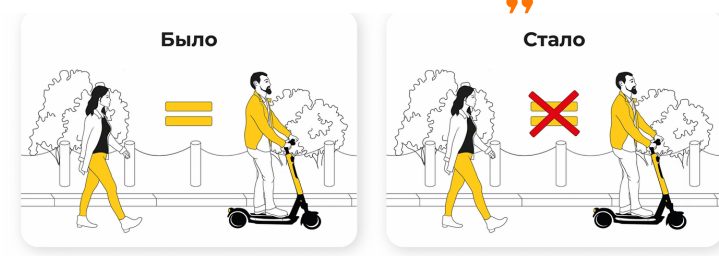
«Средство индивидуальной мобильности» — транспортное средство, имеющее одно или несколько колес (роликов), предназначенное для индивидуального передвижения человека посредством использования двигателя (двигателей) (электросамокаты, электроскейтборды, гироскутеры, сигвеи, моноколеса и иные аналогичные средства).
ПДД пункт 1.2 после 1 марта 2023

Эта формулировка подчеркивает, что электросамокаты, гироскутеры и моноколеса предназначены для индивидуальных передвижений. Другой важный момент — то, что СИМ признали транспортными средствами.

Таким образом, основная функция электросамокатов — транспортная, а не развлекательная.

Интересно, что иногда ПДД рассматривают пользователей самокатов и как пешеходов. Таких случаев два: когда вы ведете электросамокат рядом или когда едете на обычном самокате (то есть без двигателя, как в детстве).

К пешеходам приравниваются лица, ведущие средство индивидуальной мобильности.
ПДД пункт 1.2 после 1 марта 2023



ЧТО С ОБЯЗАТЕЛЬСТВАМИ И ЗАПРЕТАМИ?

На СИМ обязательно

- ✓ Держаться за руль, если он есть
- ✓ Спешиваться на зебре
- ✓ Включать свет ночью, при плохой видимости и в тоннелях
- ✓ Пользоваться световозвращающими элементами
- ✓ Ехать со скоростью до 25 км/ч, а в жилых и велосипедных зонах, а также на дворовых территориях - до 20 км/ч
- ✓ Спешиваться или ехать со скоростью потока, если проезд на высокой скорости затрудняет движение пешеходов
- ✓ Передвигаться в одиночку, если конструкция не подразумевает перевозку пассажиров



На СИМ запрещено

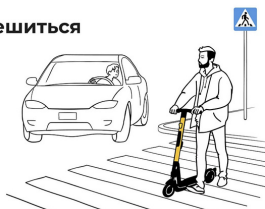
- ✗ Поворачивать налево или разворачиваться на дорогах с трамвайными путями или с несколькими полосами движения в одну сторону*
 - ✗ Буксировать другой транспорт без соответствующего прицепа
 - ✗ Перевозить груз, мешающий управлению или выступающий за пределы СИМ на 50 см и больше
 - ✗ Ездить с детьми до 7 лет, когда на СИМ нет специального места для ребенка
 - ✗ Выезжать на проезжую часть дороги с допустимой скоростью выше 60 км/ч
- Ездить по автомагистралям

* Исключения - велосипедная зона и дороги, где из правой полосы разрешен поворот налево.

до 25 км/ч



спешиваться



ГДЕ ЕЗДИТЬ ВЗРОСЛЫМ И ДЕТЯМ

Если есть велосипедная дорожка (для простоты будем называть так любой вид велоинфраструктуры), то нужно ехать по ней.

А вот когда велоинфраструктуры нет, есть два варианта:

СИМ до 35 кг

Должен двигаться по тротуару. Если пешеходной зоны нет, то можно ехать по обочине, а если нет и её — по правому краю дороги. При движении по правому краю скорость потока на дороге - до 60 км/ч, а СИМ должен быть оснащен всеми атрибутами транспортного средства согласно ПДД (фара, звонок, тормоза), а также световозвращатели.



СИМ больше 35 кг

Обязан ехать по обочине, а если её нет, то по правому краю дороги. При движении по правому краю скорость потока на дороге — до 60 км/ч, а СИМ должен быть оснащен всеми атрибутами транспортного средства согласно ПДД (фара, звонок, тормоза), а также световозвращатели.



Исключения для несовершеннолетних:

- дети до 7 лет могут ездить только по тротуарам и пешеходным дорожкам и только в сопровождении взрослых;
 - в возрасте от 7 до 14 лет можно ездить без сопровождения и по тротуару, и велодорожкам. Выбрать можно любой вариант. А передвигаться по велозонам, где совмещенное движение с машинами, — нельзя.
- На 14-летних распространяются те же правила, что и на совершеннолетних. При этом если взрослые сопровождают ребенка, они должны ехать по той же инфраструктуре, что и дети.

КАК МЕНЯЮТСЯ ДОРОЖНЫЕ ЗНАКИ

Появляются таблички для СИМ и новый дорожный знак. Таблички дополняют знаки, поясняя на какую категорию транспорта распространяются последние. А еще объяснения старых знаков становятся шире. Так, знак пешеходной дорожки разрешает движение СИМ, а дорога с полосой для велосипедистов подразумевает, что по ней могут ездить электросамокаты и другие средства индивидуальной мобильности.



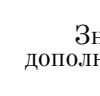
Новый знак «Движение лиц на средствах индивидуальной мобильности запрещено»



Старый знак «Движение пешеходов запрещено» теперь запрещает передвижение и на СИМ



А этот знак теперь разрешает движение пешеходам, велосипедистам и пользователям СИМ. Естественно, в тех случаях, когда последним разрешено ехать по зонам для пешеходов



Знак «Дорога с полосой для велосипедистов» дополнен: по ней передвигаются не только авто и велосипеды, но и СИМ и мопеды



Когда под знаком есть такая табличка, то он распространяется на СИМ. Например, + = парковка для СИМ

А эта табличка значит, что знак не относится к СИМ. Так, знак «Стоп» и табличка «кроме СИМ» вместе означают, что движение на СИМ можно продолжать. + = можно ехать дальше

